



SPS ADVANCE R SAI Line-interactive senoidal rack 1U de 750 VA a 1500 VA

SPS ADVANCE R: Seguridad de alta densidad en formato rack 1U

La serie **SPS ADVANCE R** de Salicru son Sistemas de Alimentación Ininterrumpida (SAI/UPS) de tecnología Line-interactive (estabilización AVR con regulación Buck&Boost) y salida senoidal pura para alimentar todo tipo de cargas críticas.

Esta tecnología permite alcanzar un alto nivel de eficiencia, aportando un importante ahorro al consumo total del rack. Destacar, también, la compatibilidad con las actuales fuentes de alimentación de tipo APFC (Active Power Factor Correction).

En cuanto a las comunicaciones, las opciones son a través del interface RS-232 y un software de gestión y monitorización para los sistemas Windows, Linux y Mac, o bien a través de los adaptadores disponibles (SNMP/Web adapter) a insertar en el slot inteligente que incorporan los equipos.

La serie está disponible en las potencias de 750, 1.000 y 1.500 VA, todos en formato rack de 19" y con una altura de 1U. El fondo es de 216 mm para el modelo de 750 VA y 485 mm para los modelos de 1.000 y 1.500 VA.

Prestaciones

- Tecnología Line-interactive con estabilización AVR (Buck/Boost).
- Salida senoidal pura.
- Formato ultracompacto rack de 1U.
- Eficiencia de hasta el 98%.
- Compatible con fuentes de alimentación de tipo APFC.
- Display LCD + teclas para operación e información.
- Slot inteligente preparado para adaptador SNMP/contactos libres de potencial/Modbus.
- Interface de comunicación RS-232.
- Software de monitorización y gestión para Windows, Linux y Mac.
- Tomas de salida tipo IEC.
- Test automático de batería en cada arranque.
- Función Cold-start para arranque desde baterías.
- SLC Greenergy solution.



SPS ADVANCE R

Aplicaciones: Solución compacta de altas prestaciones

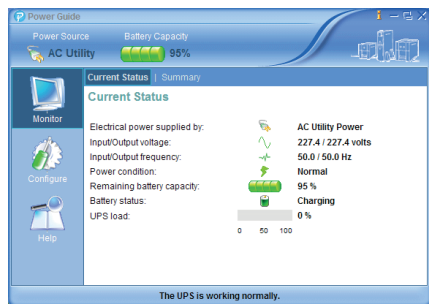
Pensados especialmente para la instalación en racks con densidad alta de ocupación, los SAI/UPS de la serie **SPS ADVANCE R** de Salicru permiten, gracias a su altura de sólo una U, liberar espacio para otros dispositivos. Asimismo, con las tomas eléctricas de tipo IEC facilitan la conexión de todos los elementos de estos entornos informáticos.

SPS ADVANCE R



SAI Line-interactive senoidal rack 1U de 750 VA a 1500 VA

Software



- Software de monitorización y gestión del SAI para cierre de ficheros y aplicaciones.
- Compatible con familia Windows, Linux y Mac.

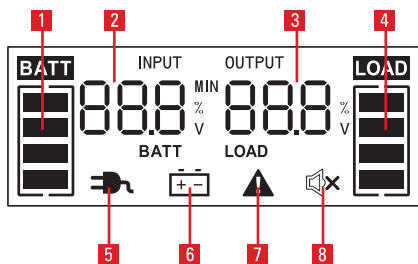


Conexiones



1. Toma de entrada con fusible.
2. Tomas de salida (4 x IEC13).
3. Slot inteligente para SNMP/web adapter.
4. Interface RS-232.
5. Paro de emergencia EPO.

Display



1. Nivel de batería disponible.
2. Valores para la entrada/batería/autonomía.
3. Valores para la salida/carga.
4. Nivel de carga conectada.
5. Funcionamiento normal.
6. Funcionamiento en batería (corte en el suministro AC).
7. Fallo en el equipo.
8. Alarma y cancelación alarma acústica.

CARACTERÍSTICAS TÉCNICAS

MODELO		SPS ADVANCE R	
TECNOLOGÍA		Line-interactive	
FORMATO		Rack 1U	
ENTRADA	Tensión nominal	230 V	
	Margen de tensión 100% carga	165 ÷ 290 V	
	Estabilizador	AVR (Buck & Boost)	
	Frecuencia	50 / 60 Hz (autodetección)	
	Margen de frecuencia	±5 Hz	
	Protección de entrada	Fusible	
SALIDA	Forma de onda	Senoidal pura	
	Tensión nominal	230 V	
	Precisión tensión (modo batería)	±10%	
	Distorsión armónica total (THDv)	<5% carga lineal / <10% carga no lineal	
	Frecuencia	50 / 60 Hz (misma que la entrada)	
	Precisión frecuencia (modo batería)	±1 Hz	
	Compatible cargas APFC	Sí ⁽¹⁾	
	Sobrecarga admisible	Modo línea	110% durante 1 min / 130% inmediato
		Modo batería	110% durante 1 min / 130% inmediato
	Tipo de tomas	IEC	
Protecciones	Sobrecarga, cortocircuito y sobre descarga y carga de baterías		
EFICIENCIA	Modo en línea	>95%	
	Modo estabilizador (AVR)	>92%	
	Modo batería	>80%	
BATERÍA	Tipo de batería	Pb-Ca selladas, AGM, sin mantenimiento	
	Protección	Limitación de corriente interna	
	Test de batería	Automático en cada arranque + manual	
	Reemplazo de baterías por el usuario	Sí	
CARGADOR	Tipo de carga	I/U (Corriente constante / Tensión constante)	
	Tiempo de recarga	4 horas al 90%	
COMUNICACIÓN	Interface	RS-232	
	Slot para SNMP/contactos libres de potencial/MODBUS	Sí	
	Software de monitorización descargable	Para familia Windows, Linux y Mac	
INDICACIONES	LCD + teclado	Sí, pantalla multifunción	
	Valores mostrados	Tensión entrada y salida / % de carga / % de batería / autonomía	
	Niveles	Carga conectada / sobrecarga / batería / batería baja	
	Alarma	Batería / batería baja / sobrecarga / fallo	
OTRAS FUNCIONES	Coldstart (arranque desde baterías)	Sí	
	Paro de emergencia (EPO)	Sí	
GENERALES	Temperatura de trabajo	0° C ÷ 40° C	
	Humedad relativa	Hasta 95%, sin condensar	
	Altitud de trabajo	2.400 m.s.n.m.	
	Nivel de ruido a 1 metro	<40 dB	
NORMATIVA	Seguridad	EN 62040-1	
	Compatibilidad electromagnética (CEM)	EN 62040-2(C2)	
	Funcionamiento	EN 62040-3	
	Gestión de Calidad y Ambiental	ISO-9001 e ISO-14001	

(1) Degradación de potencia del 20%

Datos sujetos a variación sin previo aviso.

GAMA

MODELO	CÓDIGO	POTENCIA (VA / W)	Nº DE TOMAS SALIDA	DIMENSIONES (F x AN x AL mm.)	PESO (Kg)
SPS 750 ADV R	6A0DA000001	750 / 450	4 x IEC C13	216 x 433 x 44	8,6
SPS 1000 ADV R	6A0DA000002	1000 / 600	4 x IEC C13	485 x 433 x 44	14,2
SPS 1500 ADV R	6A0DA000003	1500 / 900	4 x IEC C13	485 x 433 x 44	16,2

Dimensiones y pesos para equipos con autonomía estándar

@salicru_SA

www.linkedin.com/company/salicru

(*) Solo para España (**) Resto del mundo
902 48 24 00* +34 93 848 24 00 WWW.SALICRU.COM**

AVDA. DE LA SERRA 100 · 08460 PALAUTORDERA · FAX +34 93 848 11 51 · salicru@salicru.com

SALICRU